



# PhaseGuard

In-line fotometr pro sledování rozhraní  
zákalu nebo barvy

## PhaseGuard Configuration

Language 0:Deutsch, 1:English  
=1

Limits Mode 1:Off, 1:Exceeded, 2:  
=0

Limits Upper limit  
=1.000

Limits Lower limit  
0.900

Integration  
=1 s

Output 1 Invert 0:No, 1:Yes  
=0

Output 2 Invert 0:No, 1:Yes  
=0



### Aplikace

- Monitorování a kontrola rozhraní v nápojích jako je pivo, ovocné šťávy, apod.
- Optimalizace rozhraní pivo / kvasinky
- Sledování procesů čistoty v potrubí (CIP), např. v mlékárenském průmyslu
- Minimalizace ztrát výsledného produktu a zvýšení výnosů
- Rozeznávání rozhraní při přechodu produktu v potrubí
- Rychlejší zpracování času v důsledku lepšího rozlišení start-stop podmínek

### Výhody

- Bezúdržbové provedení bez použití těsnění
- Extrémně nízké nároky na údržbu
- Rozpoznání rozhraní podle změny zákalu nebo barvy
- Snadný výběr modelu podle pevně stanovené délky měřící hlavy
- Snadné nastavení a integrace do systému

### Průmysl

- Nápojový, potravinářský, mlékárenský, chemický, farmaceutický

# PhaseGuard

In-line fotometr pro sledování rozhraní zákalu nebo barvy



## Měřicí hlava bez těsnění

Dny strávené prováděním běžné údržby pro pravidelné výměny těsnění jsou pryč. Konstrukce bez těsnění se safírovými okénky je osvědčená a zavedená. Phaseguard lze použít prakticky ve všech průmyslových odvětvích, kde se sleduje rozhraní produktu.



## Jednoduchá koncepce

Tři modely pokrývají možné aplikace: přepínání fáze pro zákal (model T), pro barvu (model C), pro vysoké hodnoty zákalu např. pivo/kvasnice (model HT). Výběr správného modelu je velmi snadný díky pevné měřicí délce a příslušných materiálů.



## Kvalita a optimalizované náklady

Phaseguard je z výroby nastaven na optimální univerzální měřicí rozsah založený na procentuální absorpci. Po instalaci je nutné provést kontrolu nulového bodu. Použití osvědčených optických komponent zaručuje kvalitu a snižuje náklady na zařízení a údržbu. To vede k příznivým celkovým nákladům.

## Flexibilní konfigurace

Pro jednoduché aplikace a systémové integrace může být u přístroje provedeno snadné nastavení pomocí integrovaného rozhraní USB v souboru s parametry. Pro pohodlnější obsluhu a provoz, může být připojena řídicí jednotka SICON s dotykovým barevným displejem.

### Phaseguard konfigurace

Jazyk 0:Německý, 1:Anglický  
=1

Režim limitů 0:Vyp., 1:Překročen  
=0

-Limit horní limit  
=1.000

Limit dolní limit  
=0.900

Integrace  
=1 s

Výstup 1 0: Ne, 1: Ano  
=0

Výstup 2 0: Ne, 1: Ano  
=0

## Technická data

### Senzor:

Měřicí princip:	Absorbce
Vlnová délka zákalu:	LED 880nm
Vlnová délka barvy:	LED 430 nm
Měřicí rozsah:	0 ... 100 % Absorbce
Rozlišení:	0.5 % Absorbce
Měřicí délka hlavy:	10 mm (model T a C) 5 mm (model HT)
Výstup:	1 x 4 ... 20 mA 2 x tranzistor s otevřeným kolektorem
Instalace:	In-line pouzdro Varivent® a kompatibilní
Průměr potrubí:	≥ DN 40 (model T a C) ≥ DN 65 (model HT)
Materiál hlavy senzoru:	Nerez ocel, 316L
Materiál pouzdra:	Nerez ocel, 304
Okénka:	Safír
Teplota vzorku:	-10 ... +100 °C,
Čištění:	CIP/SIP kompatibilní až do 120 °C
Tlak:	1 MPa (10 bar) / 100 °C
Okolní teplota:	-10 ... +50 °C
Okolní vlhkost:	0 ... 100 % RH
Stupeň krytí:	IP 66
Napájení:	9 ... 30 VDC
Příkon max.:	2 W (3 W s Profibus DP)

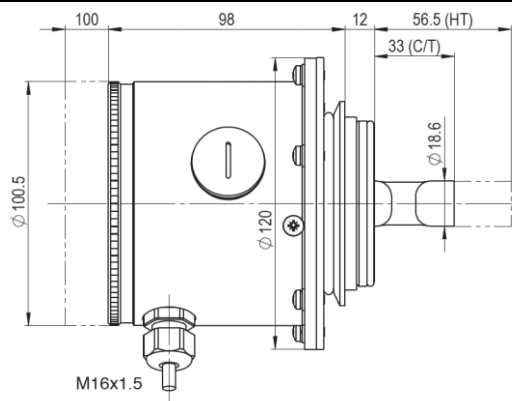
### Provoz:

Konfigurace: USB rozhraní v souboru s parametry

Komunikace: (volitelně) Profibus DP, Modbus RTU

### Řídicí jednotka SICON:

Napájení:	9 ... 30 VDC
Příkon max.:	8 W
Display:	¼ VGA, 3,5" dotykový
Okolní teplota:	-10 ... +50 °C
Okolní vlhkost:	0 ... 100 % RH
Stupeň krytí:	IP 66
Výstup:	4x 0/4 ... 20 mA, galvanicky oddělený, 7x digitální výstup, 5x digitální vstup, volně nastavitelný
Digitální rozhraní:	Ethernet, SD-karta
Volitelně:	Profibus DP, Modbus, Profinet



Výhradní zastoupení a autorizovaný servis v ČR:

**technoprocur.cz**

TECHNOPROCUR CZ, spol. s r.o.

Lipová 524, 252 43 Průhonice

Tel. 241 716 010 Fax 241 716 064

Email: [info@technoprocur.cz](mailto:info@technoprocur.cz)

[www.technoprocur.cz](http://www.technoprocur.cz)

**SIGRIST**  
PROCESS-PHOTOMETER

SIGRIST-PHOTOMETER AG

Hofurlistrasse 1 - CH-6373 Ennetbürgen

Tel. +41 41 624 54 54 Fax +41 41 624 54 55

[www.photometer.com](http://www.photometer.com)